

**PIANO STRUTTURALE INTERCOMUNALE**  
Unione dei Colli Marittimi Pisani  
Comune di Castellina Marittima, Montescudaio, Riparbella

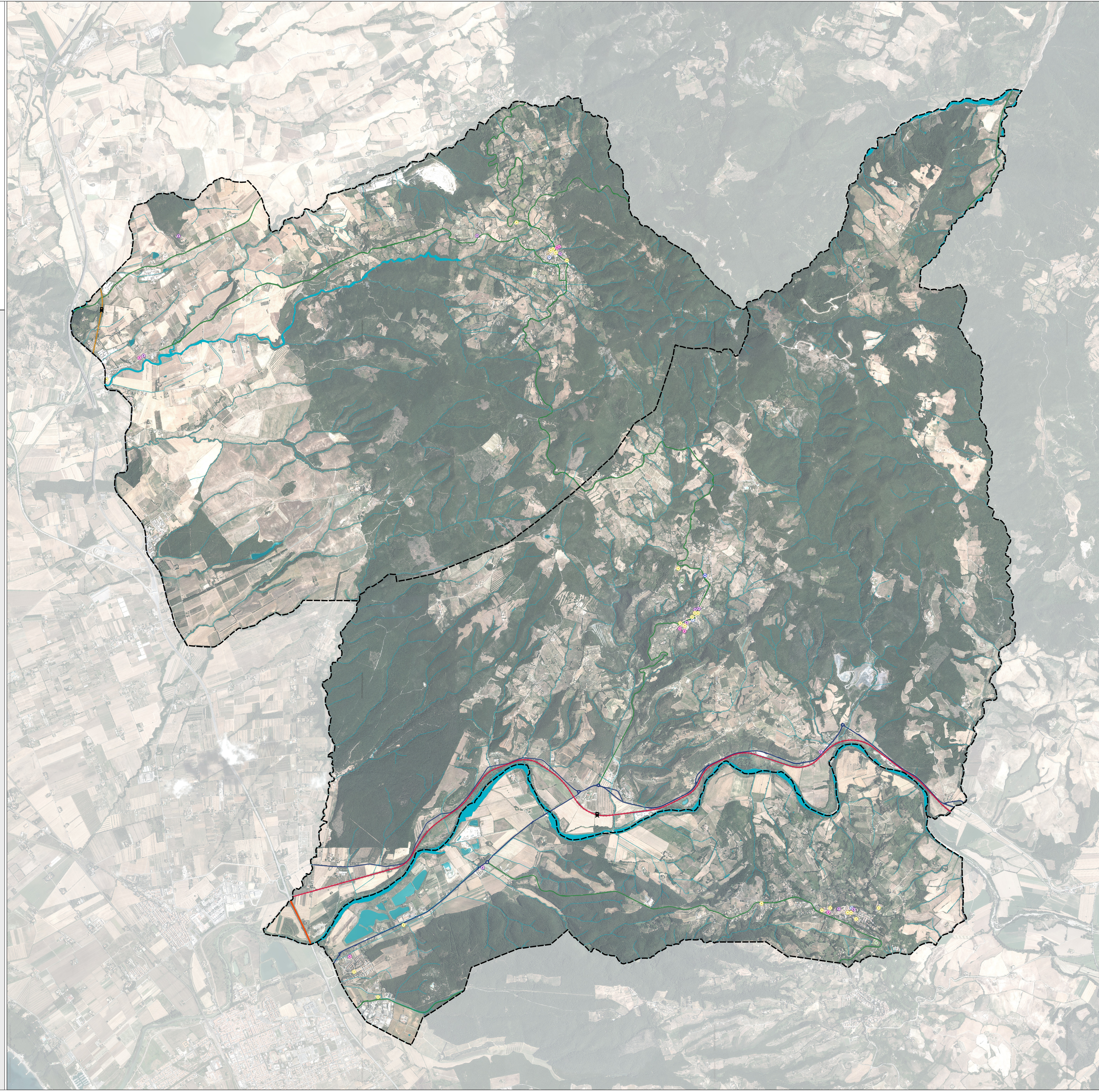
Provincia di Pisa

**Inquadramento territoriale**

Tav. **QC 01**

Scala 1:15.000

Adottato con Del. C.C. n. del **Dicembre 2019**



**Legenda**

**Viabilità di interesse territoriale**

**Viabilità stradale**

- Strada statale 1 - Via Aurelia (SS 1)
- Viabilità principale di collegamento
- Viabilità di collegamento di mezzacosta e tra la pianura e la collina

**Viabilità ferroviaria**

- Linea ferroviaria Cecina-Volterra
- Linea ferroviaria Pisa-Collesalveti-Vada

**Servizi di interesse territoriale**

- Sede comunale
- Museo
- Istruzione
- Campo sportivo
- Servizi di interesse comune
- Luogo di culto
- Comando dei Carabinieri

**Rete idrografica e bacini idrici**

- Asa fluviale
- Specchi d'acqua
- Reticolo idrico minore

**Elementi cartografici di base**

- Confine Comunale

