

**PIANO STRUTTURALE INTERCOMUNALE**  
 Unione dei Colli Marittimi Pisani  
 Comune di Castellina Marittima, Montescudaio, Riparbella

Provincia di Pisa

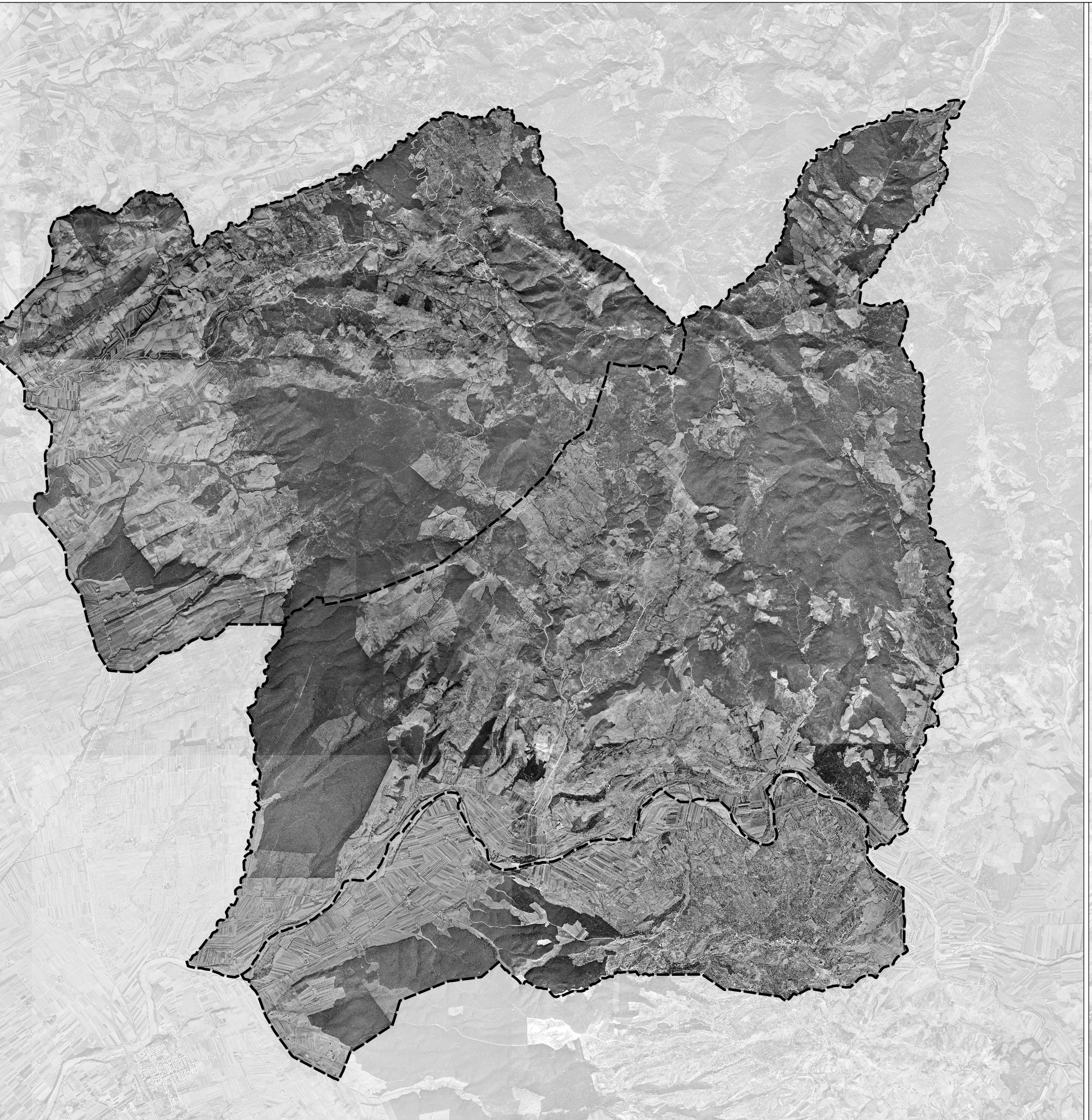
Adottato con Del. C.C. n. 101 del 12/12/2019

**Carta delle trasformazioni territoriali**

Tav. **QC 06**

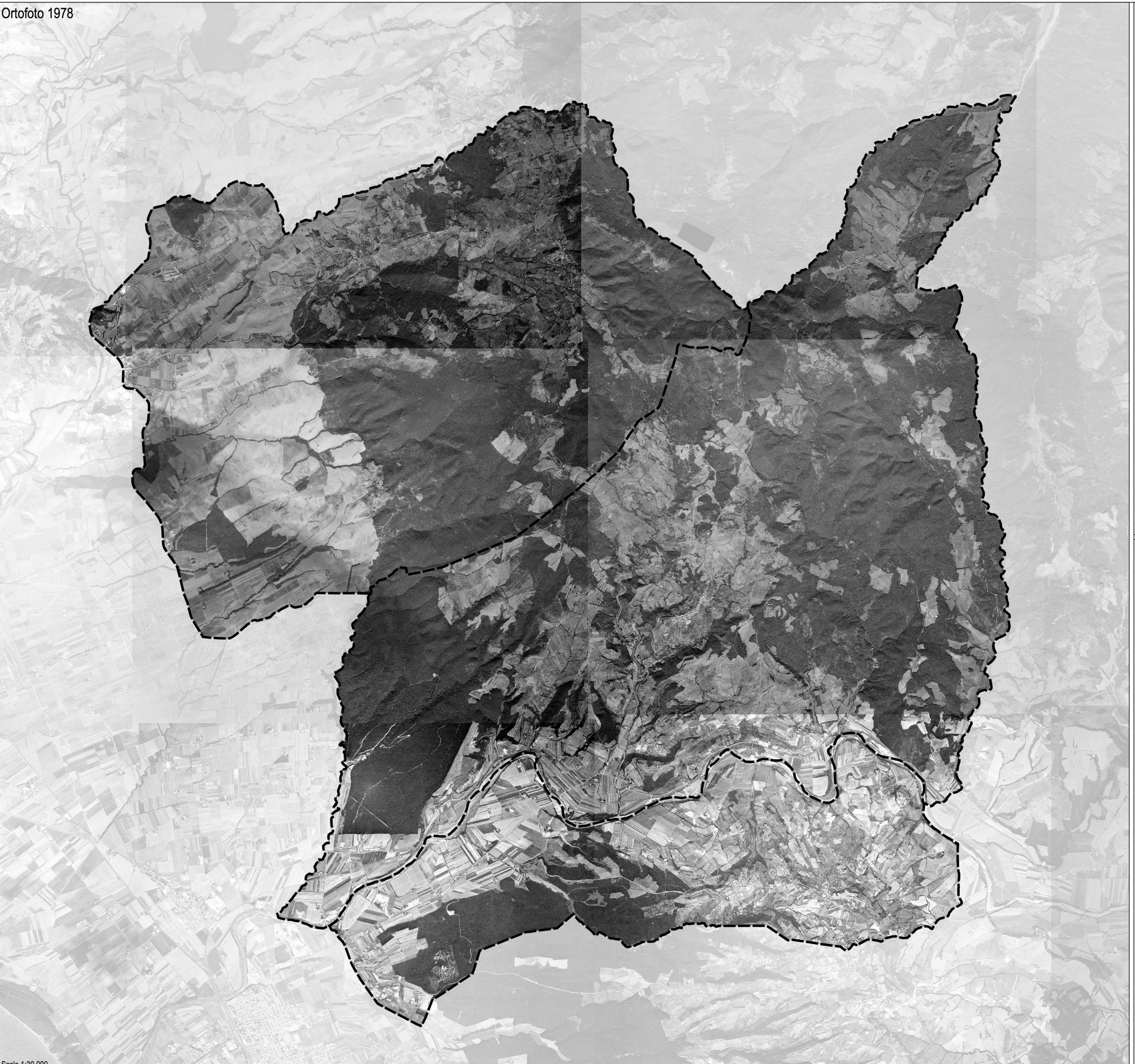
Dicembre 2019

Volo GAI - 1954

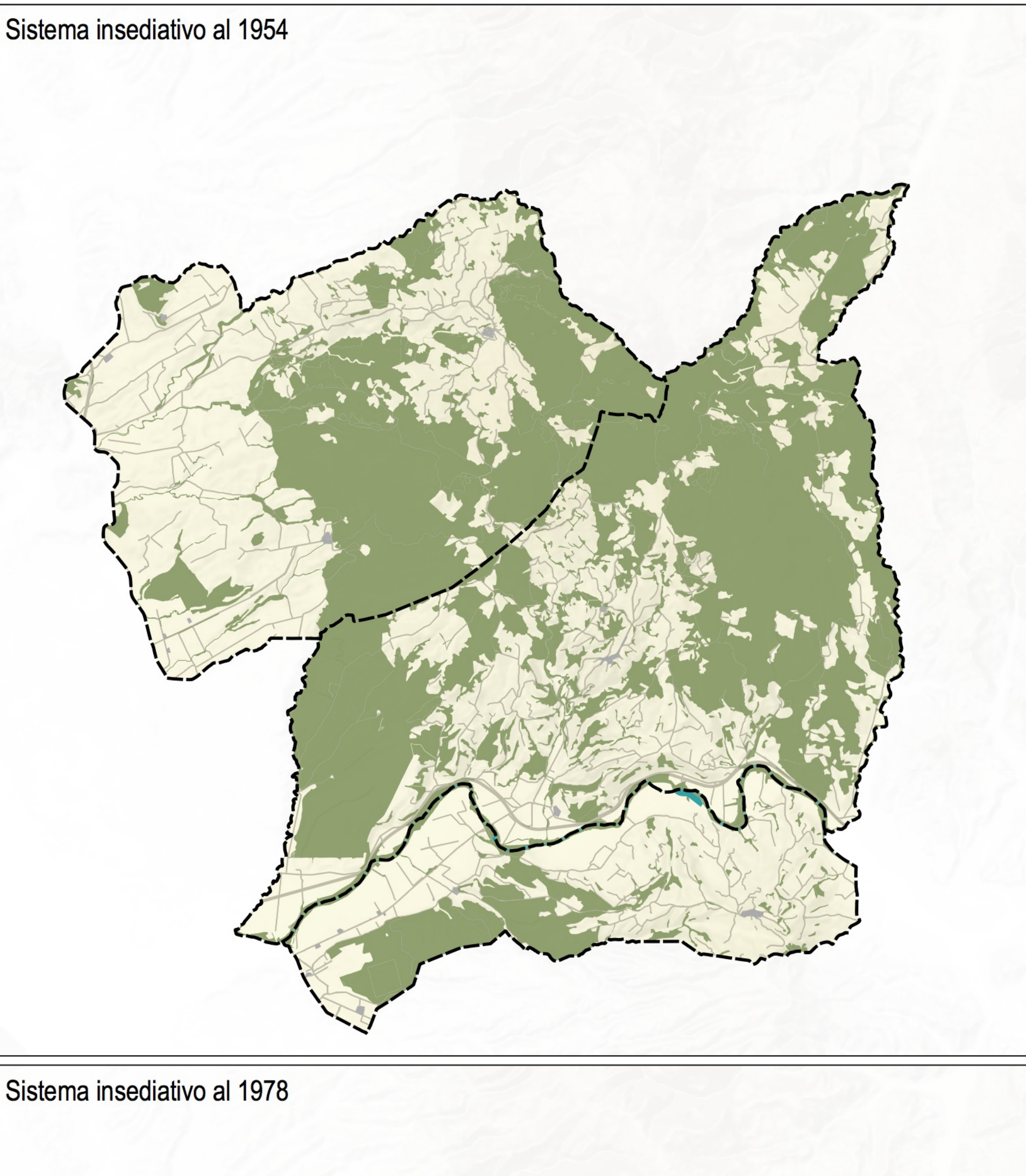


Scale 1:30.000

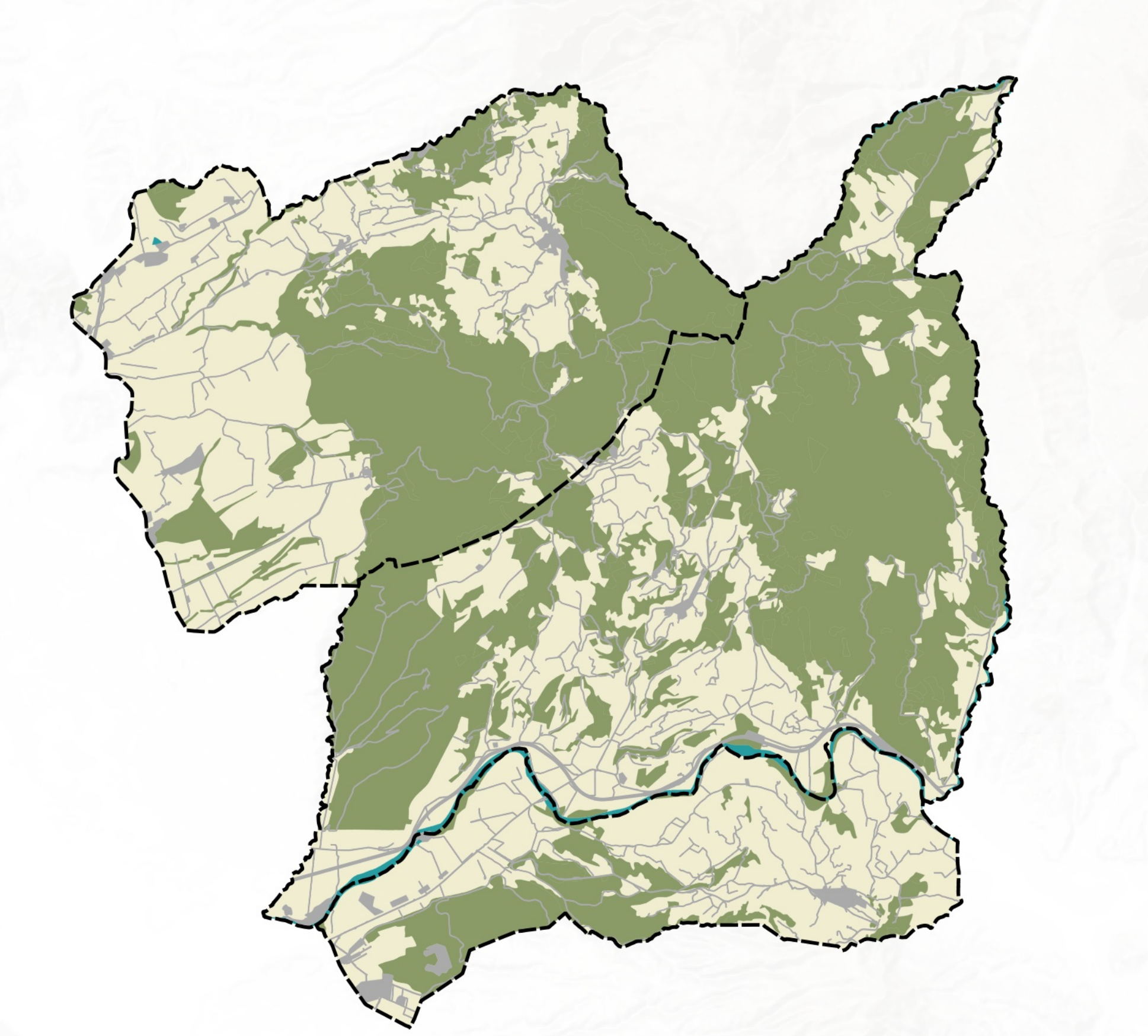
Ortofoto 1978



Scale 1:30.000



Sistema insediativo al 1954



Sistema insediativo al 1978

**Legenda**

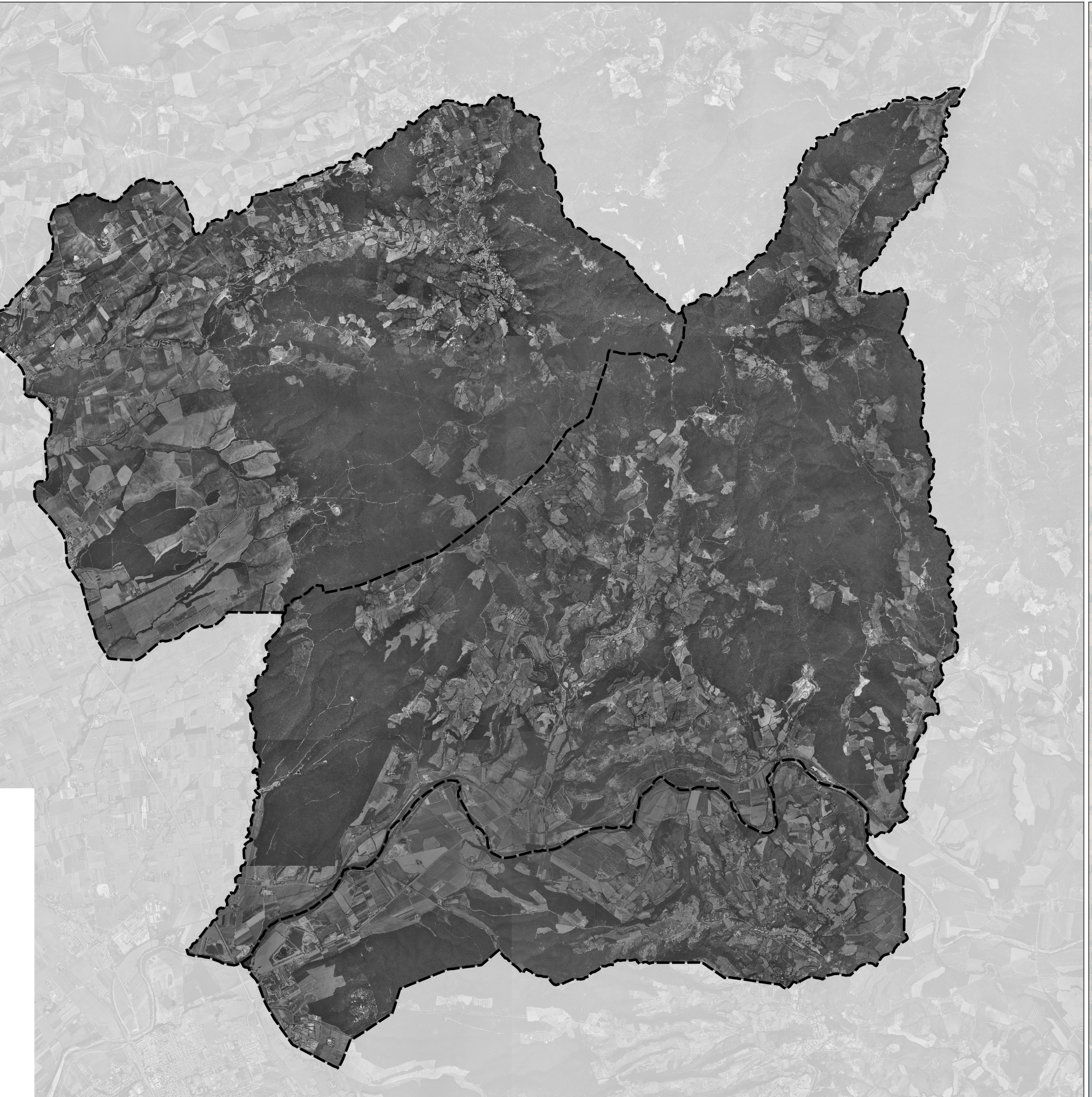
**Uso del suolo per macrocategorie**

- Superfici artificiali
- Superfici agricole utilizzate
- Territori boschi e ambienti semi-naturali
- Corpi idrici

**Elementi cartografici di base**

- Confine Comunale

Ortofoto 1999

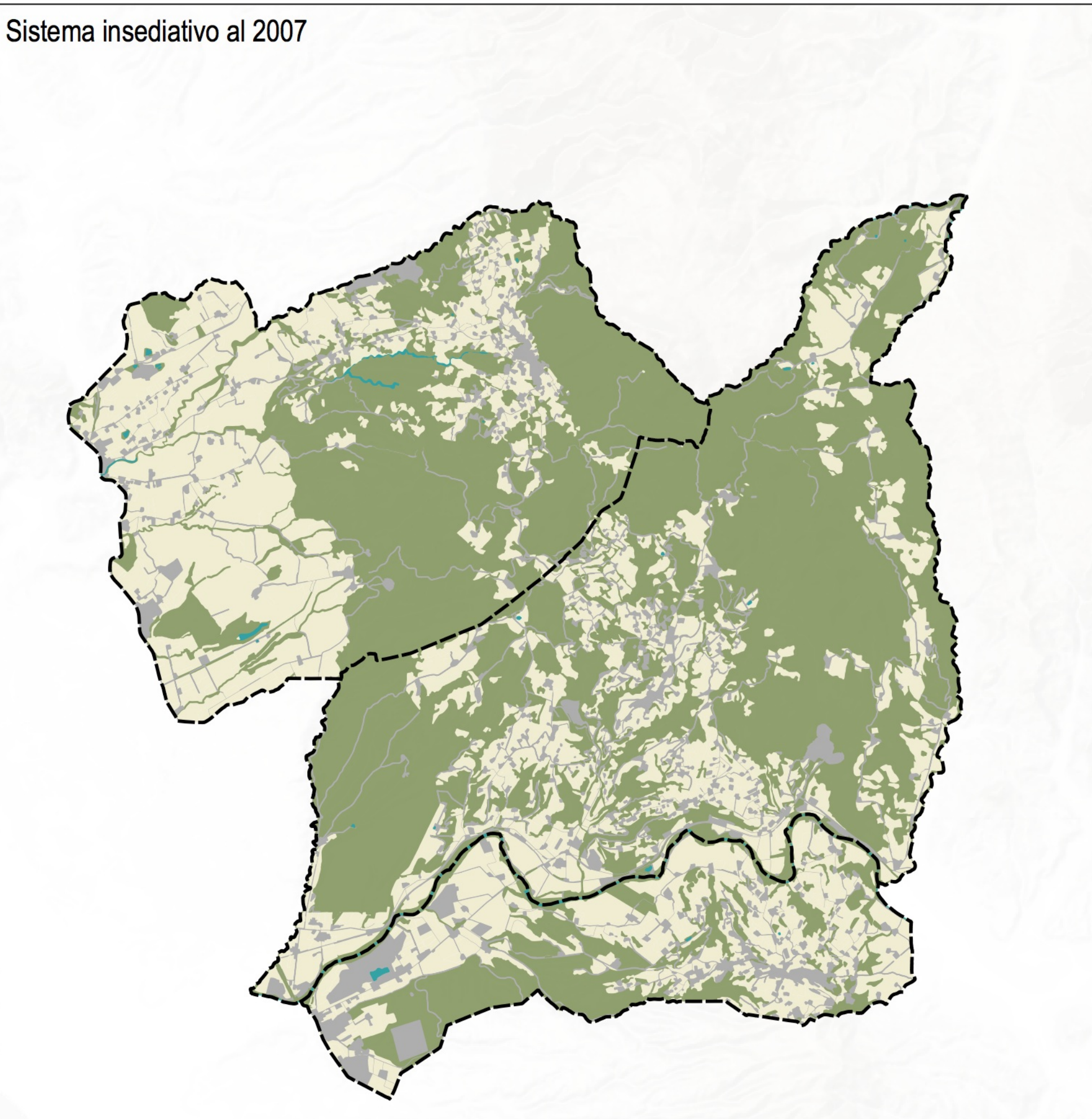


Scale 1:30.000

Ortofoto 2016



Scale 1:30.000



Sistema insediativo attuale

