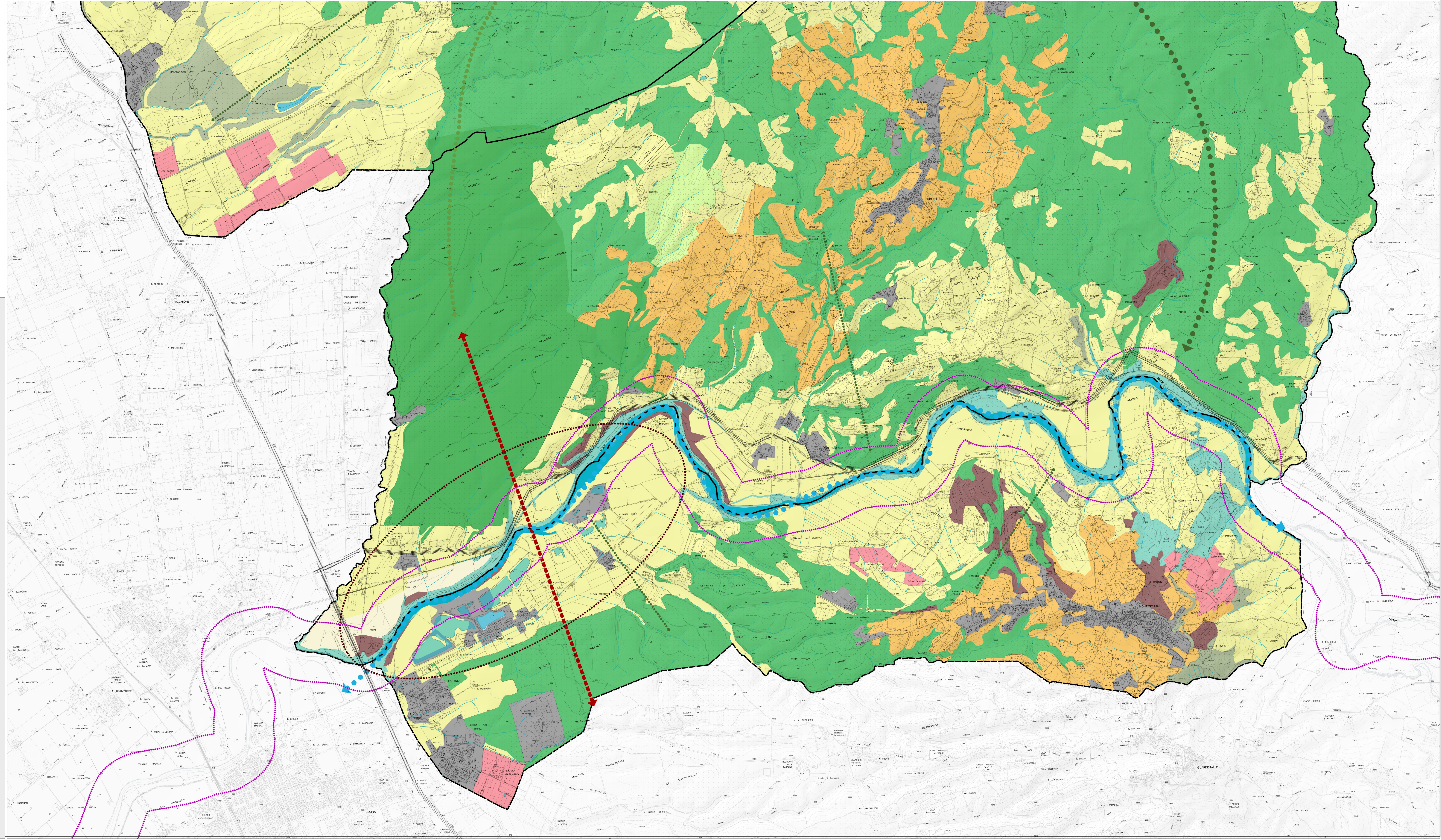


**PIANO STRUTTURALE INTERCOMUNALE**  
**Unione dei Colli Marittimi Pisani**  
 Comune di Castellina Marittima, Montescudaio, Riparbella Provincia di Pisa

Organismo Progettista: **Area Intercomunale Pisani**  
 Responsabile: **Area Intercomunale Pisani**  
 Data: **2019**  
 Scala: **1:10.000**  
 Adottato con Del. C.C. n. del **12/12/2019**  
 Tav. **QC 10.2 Sud**



**Legenda**

**Elementi strutturali della rete ecologica**

**Superficie artificiale**

- Area urbanizzata

**Elementi funzionali della rete ecologica**

- Area critica per processi di abbandono e artificializzazione
- Area critica per processi di artificializzazione
- Barriera infrastrutturale principale da mitigare
- Corridoio ecologico fluviale da riqualificare
- Dirittoriale di connettività da ricostruire
- Dirittoriale di connettività da riqualificare
- Corridoio ecologico principale Matrice forestale
- Corridoio ecologico principale Fiume Cecina
- Corridoio ecologico secondario

**Elementi cartografici di base**

- Confine Comunale

**Rete degli ecosistemi forestali**

- Nodo secondario forestale
- Matrice forestale di connettività
- Nuclei di connessione ed elementi forestali sodali
- Area forestali in evoluzione a basso grado di connettività
- Corridoio ripariale

**Rete degli ecosistemi agropastorali**

- Nodo degli agroecosistemi
- Matrice agroecosistemica collinare
- Matrice agroecosistemica di pianura
- Agroecosistema frammentato attivo
- Agroecosistema frammentato in abbandono con ricoltivazione arborea/arbustiva
- Agroecosistema intensivo

**Ecosistemi palustri e fluviali**

- Zone umide
- Corridoio fluviale

**Struttura della Rete ecologica**