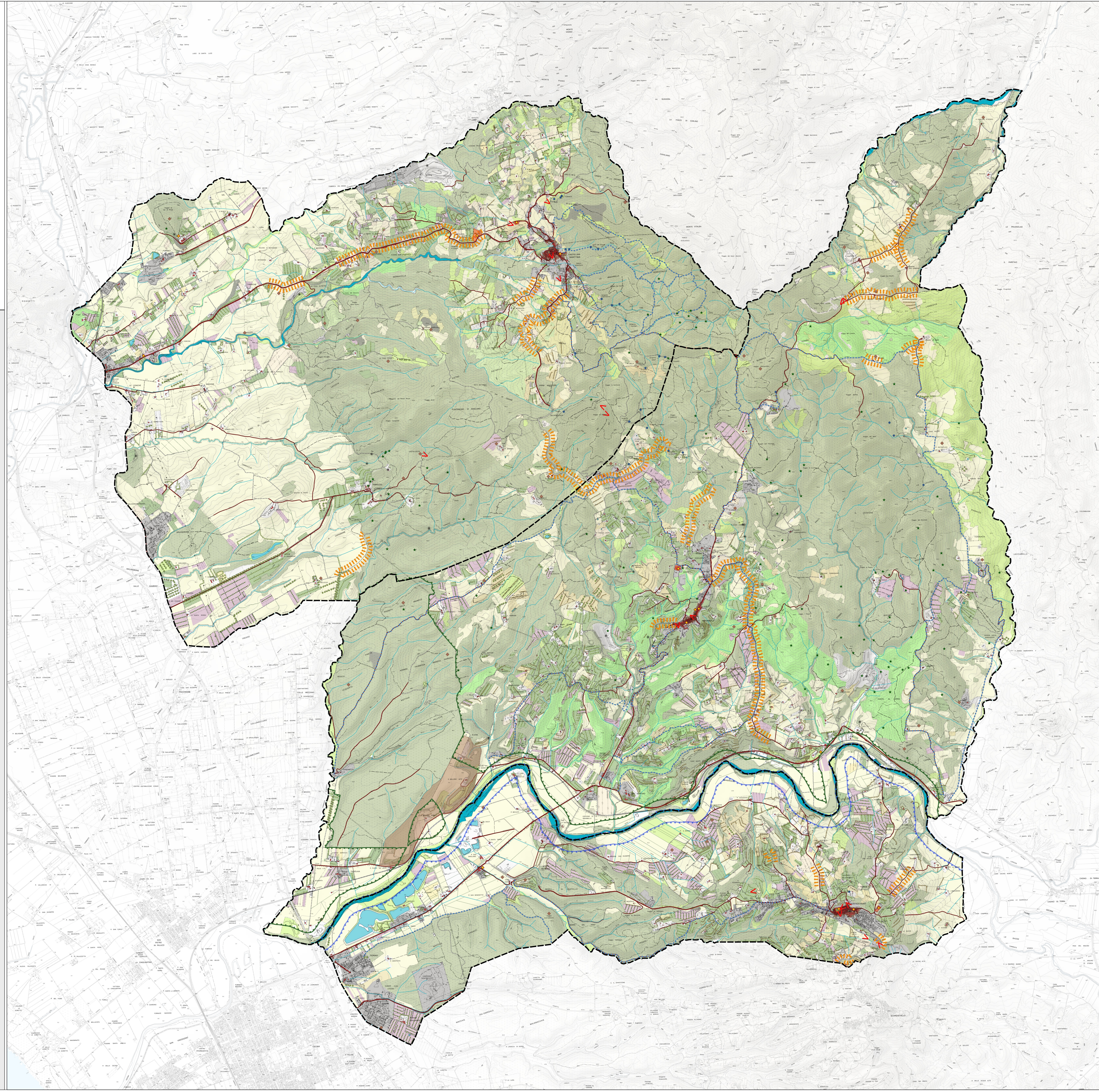


**PIANO STRUTTURALE INTERCOMUNALE**  
 Unione dei Colli Marittimi Pisani  
 Comune di Castellina Marittima, Montescudaio, Riparbella Provincia di Pisa

Progettato da: [Logo] [Logo] [Logo]  
 Direzione Provinciale del Territorio e Urbanistica  
 Ufficio Provinciale di Urbanistica  
 Ufficio Provinciale di Urbanistica  
 Ufficio Provinciale di Urbanistica

**Statuto del territorio - Patrimonio Territoriale** Tav. QP 01  
 Scala 1:15.000  
 Dicembre 2019



**Legenda**

**Struttura insediativa**

Struttura di impianto storico

- Percorsi fondativi
- Insedimenti storici
- Edificato presenti al 1821 - Catasto Leopoldino
- Edificato presenti al 1954 - Volo GAI

**Beni architettonici e storico-culturali**

- Immobili di interesse architettonico
- Edifici e manufatti a carattere religioso
- Zone di interesse archeologico
- Attestazioni archeologiche

**Componenti di valore paesaggistico-percettivo**

- Percorsi naturalistici
- Strade panoramiche
- Punti panoramici

**Struttura ecosistemica**

Assetti vegetazionali

- Boschi di latifoglie
- Boschi di conifere
- Boschi misti di conifere e latifoglie
- Aree a pascolo naturale e praterie
- Bughiere e cespuglieti
- Aree a vegetazione sclerofilla
- Aree a vegetazione boschiva ed arbustiva in evoluzione

Area naturali

- ANPIL Fiume Cecina
- ANPIL Giardino - Belora - Fiume Cecina

**Struttura Agroforestale**

Culture agrarie

- Seminativi irrigui e non irrigui
- Vigneti
- Arboricoltura
- Oliveti
- Prati stabili
- Culture temporanee associate a culture permanenti
- Sistemi colturali e particolari complessi
- Culture agrarie con presenza di spazi naturali importanti

Elementi del paesaggio agrario

- Muro a secco
- Scolina/Canaletta irrigua
- Siepe
- Filare di albero
- Filare di Olivo
- Filare di vite

**Struttura idro-geomorfologica**

Elementi geomorfologici

- Geositi puntuali
- Affioramenti di rocce Ofiolitiche

**Elementi cartografici di base**

- Insedimenti
- Confine Comunale

